



Maschinelle Übersetzung der nächsten Generation

Inhalte, die für Ihr Unternehmen sprechen – mit neuronaler
maschineller Übersetzung und Content-Einblicken



Inhalt

Die zunehmende Bedeutung der Globalisierung von Inhalten	4	MT als ROI-Treiber – die fünf wichtigsten Faktoren.....	14
Analytische Erkenntnisse als Triebfeder für Marktchancen und Gewinn	5	1. Effiziente Einstufung von Informationen.....	15
Wie können mir maschinelle Übersetzung und Content-Einblicke helfen?.....	6	2. Zusammenarbeit und Verständnis in Echtzeit	15
Datenanalysten.....	6	3. Stärkere Kundenbindung.....	15
Lokalisierungsprojektmanager	7	4. Besserer Kundenservice.....	15
Kundensupport.....	8	5. Höhere Übersetzungskapazität.....	15
Das macht eine gute Lösung aus.....	9	Was kann Language Weaver® für Sie tun?.....	16
Der Mehrwert von KI-fähiger maschineller Übersetzung für Unternehmen	10	Unsere Übersetzungs- und Content Management-Lösungen.....	17
Herausforderungen für Unternehmen	12		
Unsere maschinelle Übersetzung	13		

Kommunikationsspannen und Missverständnisse aufgrund von Sprachbarrieren können Ihren Geschäftserfolg gefährden. Globale Unternehmen stehen heute vor zahlreichen Herausforderungen:

- Die Betreuung globaler Märkte in verschiedenen Sprachen kostet Zeit und Geld
- Die weltweite Mitarbeiterproduktivität wird durch Sprachbarrieren behindert
- Man verliert Zeit mit der Übersetzung mehrsprachiger Daten, statt diese zu analysieren und Erkenntnisse daraus zu gewinnen
- Unternehmenslösungen, die ein globales Publikum in nur einer Sprache bedienen, sind langsam, schwierig und unsicher

Die zunehmende Bedeutung der Globalisierung von Inhalten

Digitale Kanäle spielen eine immer wichtigere Rolle bei der Kundenbindung, und somit nehmen auch die Bedeutung und der Umfang der über diese Kanäle bereitgestellten Inhalte zu. Denn Kunden erwarten heute personalisierte Inhalte in Echtzeit über die verschiedensten Touchpoints – von traditionellen Kanälen wie Print und Web bis hin zu hochmodernen wie Chatbots und virtuellen Assistenten. Doch aufgrund des explosionsartigen Anstiegs des Inhaltsvolumens und der Vielfältigkeit der Inhalte gestaltet sich die Globalisierung immer komplexer.

Hier kommt maschinelle Übersetzung ins Spiel. Dank der Entwicklung neuronaler maschineller Übersetzung (Neural Machine Translation, NMT) wird das MT-Ergebnis deutlich verbessert. Dies ermöglicht es jedem Unternehmen, das MT direkt oder als unterstützende Technologie einsetzt, seine globale Präsenz schneller auszubauen. Bei Anwendungen, die auf Echtzeit-Inhalten basieren, ist maschinelle Übersetzung häufig die einzige Möglichkeit, eine globale Reichweite zu erzielen.

Mithilfe maschineller Übersetzung lässt sich die Globalisierung automatisieren. Darüber hinaus können manuelle Vorgänge und die globale Content-Wertschöpfungskette optimiert werden. Dadurch profitieren Sie von einem messbaren Mehrwert.

[1] [accenture.com](https://www.accenture.com)

83 %

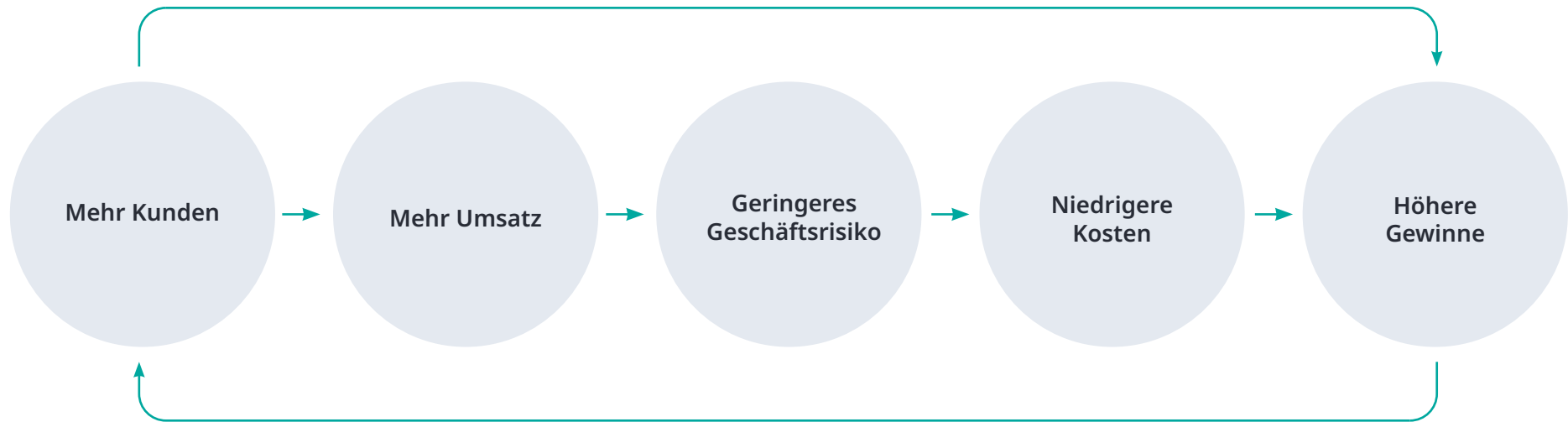
der Verbraucher sind bereit, ihre Daten weiterzugeben, um ein stärker personalisiertes Erlebnis zu erhalten¹

Analytische Erkenntnisse als Triebfeder für Marktchancen und Gewinn

Heute erzeugt und nutzt die schnelllebige, zunehmend digitale Weltwirtschaft riesige Mengen an Inhalten – denken Sie nur an die vielen E-Mails, Chats, Dokumente, Webseiten, Audio- und Videoinhalte usw., mit denen Sie täglich interagieren. Diese Inhalte sind der Schlüssel zum Erschließen neuer globaler Marktchancen, zur Gewinnung neuer Erkenntnisse und zum Erzielen höherer Gewinne durch besseres Verständnis.

Wenn Inhalte jedoch in mehreren Sprachen verfügbar sind, genügt es nicht, sie dank automatischer Übersetzung einfach nur zu verstehen – Sie müssen auch etwas damit anfangen können. Eine maschinelle Übersetzungssoftware für Unternehmen mit hochmodernen Übersetzungsfunktionen kann Ihnen den Weg zu schnellerem Erkenntnisgewinn ebnen.

Content-Einblicke bringen Effizienz und Zeitersparnis und verschaffen Ihnen ein automatisches Verständnis des jeweiligen Themas. So erkennen Sie, was für das betreffende Unternehmen relevant ist. Wenn sich eine Person ein solch umfassendes Verständnis erarbeiten möchte, muss sie in der Regel das vollständige Dokument lesen – seien das nun zwei Seiten oder 200 – und dann über den Inhalt nachdenken und sich die relevanten Teile herausuchen, die die benötigten Informationen enthalten. Dies kann jetzt in Echtzeit erledigt werden, was die Arbeit einfacher und schneller macht und zu einer besseren Entscheidungsfindung führt.



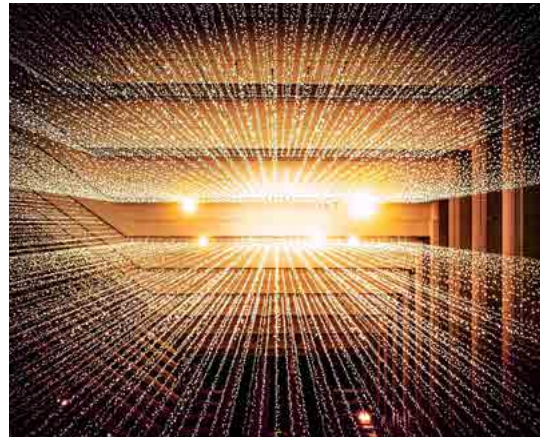
Wie können mir maschinelle Übersetzung und Content-Einblicke helfen?

Datenanalysten



Herausforderung

Das manuelle Überprüfen, Sortieren und Extrahieren von Daten aus Millionen von Seiten kann mühsam, zeitaufwendig und arbeitsintensiv sein, insbesondere wenn die Textdaten in mehreren Sprachen vorliegen.



Lösung

NMT und Content-Einblicke ermöglichen ein sofortiges Verständnis, indem sie die Texte in Echtzeit übersetzen, die relevanten Informationen ermitteln und die Daten automatisch sortieren.

Ergebnisse



Tagtäglich mehr erreichen



Automatisierte statt manueller Revision von Inhalten



Fokus auf Datenanalyse statt Übersetzung

Wie können mir maschinelle Übersetzung und Content-Einblicke helfen?

Lokalisierungsprojektmanager



Herausforderung

Ein 200-seitiges Dokument muss dringend übersetzt werden. Der Projektmanager muss jedoch zunächst das Thema und die Komplexität des Dokuments verstehen, um die am besten geeignete Übersetzungsressource zuweisen zu können.



Lösung

Unabhängig davon, ob das Dokument auf Englisch oder in einer anderen Sprache vorliegt, können NMT und Content-Einblicke automatisch übersetzen und zusammenfassen, worum es in dem Text geht, und so den Zuweisungsprozess beschleunigen.

Ergebnisse



Höhere Qualität durch Zuweisung der geeignetsten Ressource



Mehr Zeit für die Kundenbetreuung



Kürzere Durchlaufzeiten dank Echtzeit-Verständnis

Wie können mir maschinelle Übersetzung und Content-Einblicke helfen?

Kundensupport



Herausforderung

Die E-Mails und der Datensatz eines Kunden sind in einer Sprache verfasst, die die Support-Mitarbeiterin nicht spricht. Wie kann die Mitarbeiterin ermitteln, wie sie helfen soll, wenn sie die Informationen gar nicht versteht?



Lösung

NMT und Content-Einblicke ermöglichen die Echtzeit-Übersetzung von E-Mails und Datensätzen, sodass die Vertriebsmitarbeiterin eine schnelle und zufriedenstellende Kundenlösung erarbeiten kann.

Ergebnisse



Schnellerer, besserer Service



Steigerung der Kundenzufriedenheit

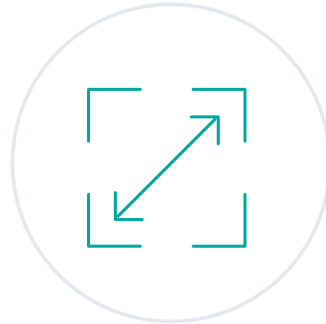


Effektivere Nutzung von Support-Ressourcen

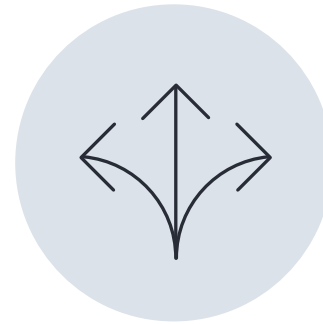
Das macht eine gute Lösung aus:



Modernste NMT und linguistische KI



Skalierbarkeit für die einfache Verarbeitung zunehmender Textvolumen in Echtzeit



Flexible Bereitstellung für eine bessere Anpassung an Workflows und Lösungen



Unternehmensgerechte Sicherheit zum Schutz sensibler Daten und zur Minimierung von Risiken

Der Mehrwert von KI-fähiger maschineller Übersetzung für Unternehmen

Unsere Produkte basieren auf Innovationen in den Bereichen maschinelles Lernen und künstliche Intelligenz, die von der F&E-Gruppe von RWS in über 15 Jahren akribischer Arbeit entwickelt wurden. Wir sind weltweit das einzige Unternehmen, das über tiefgreifende Erfahrung in allen drei aktuell eingesetzten MT-Methoden verfügt: statistische, adaptive und neuronale maschinelle Übersetzung.

Unsere Produkte bieten skalierbare Übersetzungen in Echtzeit und Content-Einblicke für alle Arten von Inhalten:

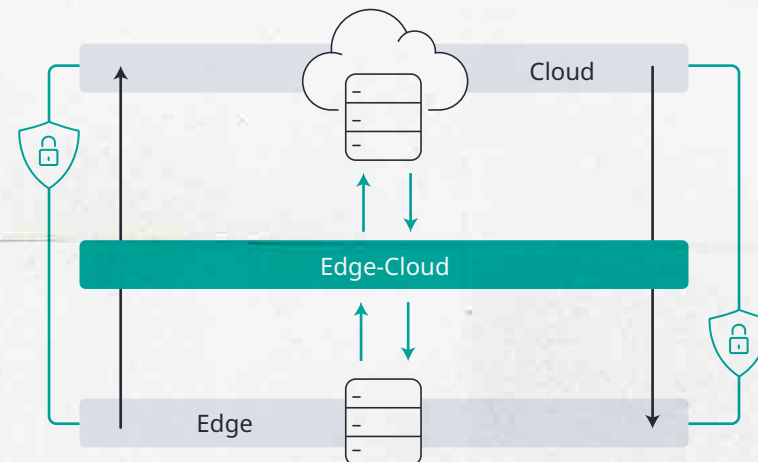
- Dokumente
- Chats
- E-Mails
- Berichte
- Präsentationen
- Video
- Audio
- Artikel
- Websites

Durch die **Kombination aus Übersetzung und Einblicken** sind wir **in einzigartiger Weise qualifiziert**, um globalen Unternehmen zu helfen, **einen höheren ROI** aus ihren Investitionen in Inhalte und Übersetzungstechnologie zu ziehen.

Language Weaver® kombiniert Linguistic AI™ von RWS mit einem NMT-Backbone. Dies ermöglicht Folgendes:

- Unternehmen können mehrsprachige Kunden effizient und in Echtzeit ansprechen
- Komplexität und Kosten mehrsprachiger eDiscovery werden abgebaut
- Keine Sprachbarrieren bei Analytik und Business Intelligence
- Nahtlose mehrsprachige interne Kommunikation und Zusammenarbeit

Zu den Language Weaver-Produkten zählen Language Weaver® Edge für die Bereitstellung On-Premise und in privaten Clouds sowie Language Weaver® Cloud für cloudbasierte (SaaS)-Umgebungen. Die beiden Produkte sind durch eine einzigartige Edge-Cloud-Architektur verbunden. Dies bietet Unternehmen die Flexibilität, maschinelle Übersetzung On-Premise, in der Cloud oder als Hybrid-Modell bereitzustellen.



Herausforderungen für Unternehmen



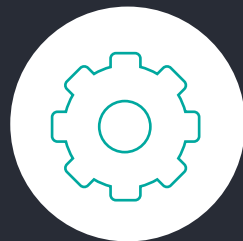
Schnellere Gewinnung von Erkenntnissen aus globalen Inhalten



Skalieren ohne Zusatzkosten



Die gewünschte Qualität



Aufrechterhaltung einer hohen Produktivität



Flexible Bereitstellungsoptionen



Datenschutz

Unsere maschinelle Übersetzung:

Smarter durch künstliche Intelligenz (KI)

Linguistic AI™ von RWS liefert bestehenden NMT-Funktionen zusätzliche Intelligenz, um neue Kompetenzen, wie Content-Einblicke, zu schaffen.

Qualität und Breite des Angebots

Hochmoderne Sprachunterstützung mit NMT 2.0 bietet über 136 sofort einsatzfähigen neuronalen Sprachpaaren und Tausenden von möglichen zusätzlichen Sprachen über Sprachpaarverkettung.

Produktivität und Integration

MT passt sich nahtlos in Ihre Geschäftsanwendungen und Inhalts-Workflows ein und erhöht so die Produktivität und Effizienz Ihres Unternehmens.

Völlige Flexibilität bei der Bereitstellung der Lösung

Die einzigartige Edge-Cloud-Architektur unterstützt alle Bereitstellungsanforderungen, einschließlich Containerisierung (Kubernetes) und OEM.

Integrierte Sicherheit

Entwickelt für die Anforderungen von regulierten Branchen und Behörden.

Alle Aspekte abgedeckt

Anpassung in Echtzeit, Self-Service-Anpassungsfähigkeit und Expertensupport.





MT als ROI-Treiber – die fünf wichtigsten Faktoren

Auf der folgenden Seite finden Sie fünf gängige MT-Anwendungsfälle, bei denen die Übersetzung automatisiert ist, bei denen nur wenig bis gar kein Review durch Übersetzer erforderlich ist und bei denen Sie Einblicke erhalten, die den Geschäftserfolg steigern.

1. Effiziente Einstufung von Informationen
2. Zusammenarbeit und Verständnis in Echtzeit
3. Stärkere Kundenbindung
4. Besserer Kundenservice
5. Höhere Übersetzungskapazität

1. Effiziente Einstufung von Informationen

Dank der Content-Einblicke, die Ihnen Language Weaver liefert, fallen die Identifikation, Organisation und Priorisierung der wertvollsten Informationen in fremdsprachigen Texten leichter. MT ist besonders nützlich bei der Analyse mehrsprachiger Daten für eDiscovery oder für die Erforschung der Kundenstimmung in verschiedenen Märkten. So lassen sich schnell die Bereiche abgrenzen, die sofort Ihre Aufmerksamkeit erfordern.

Language Weaver (vormals SDL Machine Translation) wurde für die Nutzung der Linguistic AI™ von RWS mit dem AI Breakthrough Award 2019 ausgezeichnet.



2. Zusammenarbeit und Verständnis in Echtzeit

Effektive Kommunikation ist eine wichtige Voraussetzung für die Zusammenarbeit in vielen globalen Unternehmen. Mithilfe von MT können die erheblichen Mengen an Kommunikation zwischen geografisch verteilten Teams effizient übersetzt werden, um Sprachbarrieren abzubauen und Engpässe zu eliminieren.

Angehörige der US-amerikanischen und der koreanischen Streitkräfte nutzen Language Weaver in einem browserbasierten Chat-Client, um in Echtzeit zu kommunizieren, Aggressionen zu verhindern und den Frieden auf der koreanischen Halbinsel aufrechtzuerhalten.
- [Fallstudie](#)



3. Stärkere Kundenbindung

Laut Common Sense Advisory² bevorzugen 75 % der befragten Verbraucher Inhalte in ihrer Muttersprache, und 60 % kaufen selten oder nie auf Websites, die nur auf Englisch verfügbar sind. Der Erfolg von eBay und anderen E-Commerce-Portalen zeigt, dass der Einsatz von MT zur Bereitstellung von Einzelhandelsportalen und Millionen von Produktbeschreibungen in verschiedenen Sprachen großen wirtschaftlichen Wert hat.

Durch die Übersetzung von 90 % seiner allgemeinen Inhalte mithilfe von MT konnte Best Buy Canada in einem Jahr über 60.000 Dollar sparen.
- [Fallstudie](#)

[2] csa-research.com



4. Besserer Kundenservice

Kunden auf der ganzen Welt erwarten heute Kundenservice und Support in Echtzeit, um sie durch ihre Customer Journey zu führen und bei Problemen nach dem Kauf zu unterstützen. Optimierte und maßgeschneiderte MT-Lösungen ermöglichen mehrsprachige Kommunikation trotz einsprachiger Support-Mitarbeiter und die Übersetzung großer Mengen an Inhalten aus der Knowledge Base für den Self-Service.

Ganze 74 % der Verbraucher sind eher geneigt, wieder bei derselben Marke einzukaufen, wenn der Kundensupport nach dem Kauf in der von ihnen bevorzugten Sprache bereitgestellt wird.
- [Common Sense Advisory²](#)

[2] csa-research.com



5. Höhere Übersetzungskapazität

Maschinelle Übersetzungen steigern die Kapazität und Produktivität von internen Übersetzungsabteilungen oder Sprachdienstleistern und senken die Übersetzungskosten deutlich. MT-Engines lernen Ihre Terminologie und verbessern im Laufe der Zeit die Qualität der maschinellen Übersetzungen, wodurch immer weniger Zeit und Kosten für das Post-Editing durch Übersetzer aufgewendet werden müssen.

RS Components hat eine MT-Lösung zur Übersetzung seines neuen Produktangebots in 12 Sprachen implementiert – bei schnellerem Turnaround und reduzierten Kosten.
- [Pressemitteilung](#)



Was kann Language Weaver für Sie tun?



Bessere
Geschäftsentscheidungen
dank globaler
Kundenerkenntnisse



Datensicherheit und
Datenschutz



Internationale Zusammenarbeit
im Unternehmen



Steigende Online-Aktivität



Kundenbindung
in mehreren Sprachen



Globaler Kundenservice



Kürzere Durchlaufzeiten

Unsere Übersetzungs- und Content Management-Lösungen

Sprachservices

Wir bieten umfassende, hochwertige Sprachservices, einschließlich Übersetzung, Testing, Produktion lokalisierter Medien und Beratung.

Übersetzungsmanagement-Technologie

Optimieren Sie Ihre Lokalisierungsprozesse mit automatisierten Workflows, maschineller Übersetzung, Termbanken, Translation Memorys und Integrationen in externe Unternehmenssysteme.

Tools für maschinelle Übersetzung und Übersetzungsproduktivität

Verbinden Sie Automatisierung und Nachbearbeitung, um die Effizienz von Übersetzern zu steigern und den Übersetzungsprozess zu vereinfachen.

Web Content Management- und Web Experience Management-Lösung

Bieten Sie mit der Kombination aus Web Content Management, Digital Media Management, Targeting, Testing, Personalisierung und Lokalisierung Ihre Inhalte kanalübergreifend an.

Content Management-Lösung für Produktinformationen und technische Inhalte

Entwerfen, verwalten und liefern Sie hochwertigen Structured Content für technische Dokumentation und Self-Service-Funktionen.

Erfahren Sie mehr

[rws.com/de/mt](https://www.rws.com/de/mt)

Über RWS

RWS Holdings plc ist der weltweit führende Anbieter für technologiefähige Sprachdienstleistungen, Content Management und schutzrechtliche Dienstleistungen. Wir unterstützen unsere Kunden bei der Vernetzung mit Menschen auf der ganzen Welt und bei der Entwicklung neuer Ideen, indem wir geschäftskritische Inhalte in großem Umfang kommunizieren und den Schutz und die Umsetzung ihrer Innovationen ermöglichen.

Wir möchten Unternehmen dabei unterstützen, mit Menschen überall auf der Welt effektiv zu interagieren, indem wir ihre Herausforderungen in Bezug auf Sprache, Inhalte und Marktzugang durch unsere kollektive globale Intelligenz, unsere umfassende Fachkompetenz und intelligente Technologie lösen.

Zu unsere Kunden zählen 90 der globalen Top 100 Marken, alle 10 führenden Pharmaunternehmen und rund die Hälfte der 20 weltweit führenden Patentanmelder. Unser Kundenstamm erstreckt sich über Europa, Asien-Pazifik sowie Nord- und Südamerika in den Bereichen Technologie, Pharmazie, Medizin, Recht, Chemie, Automobilindustrie, Behörden und Telekommunikation, die wir über Niederlassungen auf fünf Kontinenten bedienen.

RWS, gegründet 1958, mit Hauptsitz in Großbritannien ist am AIM, dem selbstregulierten Markt der Londoner Börse, notiert (RWS.L).

Weitere Informationen erhalten Sie unter: www.rws.com/de.

© Alle Rechte vorbehalten. Die hierin enthaltenen Informationen sind vertraulich und geschützte Informationen der RWS Group*.
* RWS Group bezeichnet RWS Holdings plc im Auftrag und im Namen seiner verbundenen Unternehmen und Tochtergesellschaften.